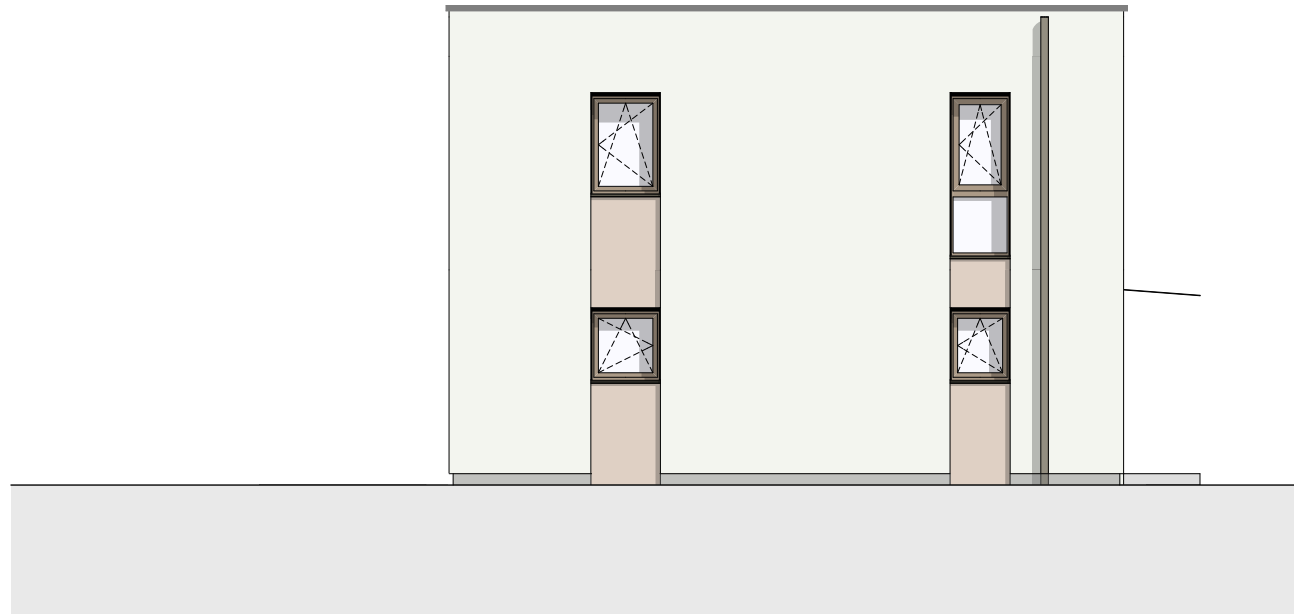
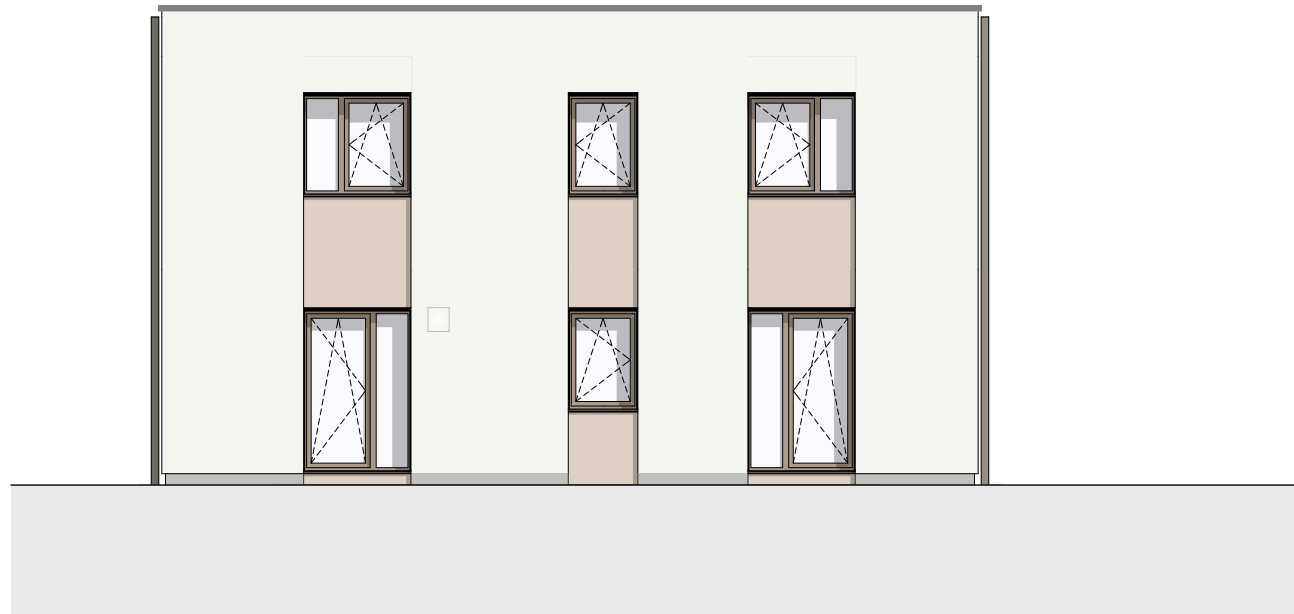


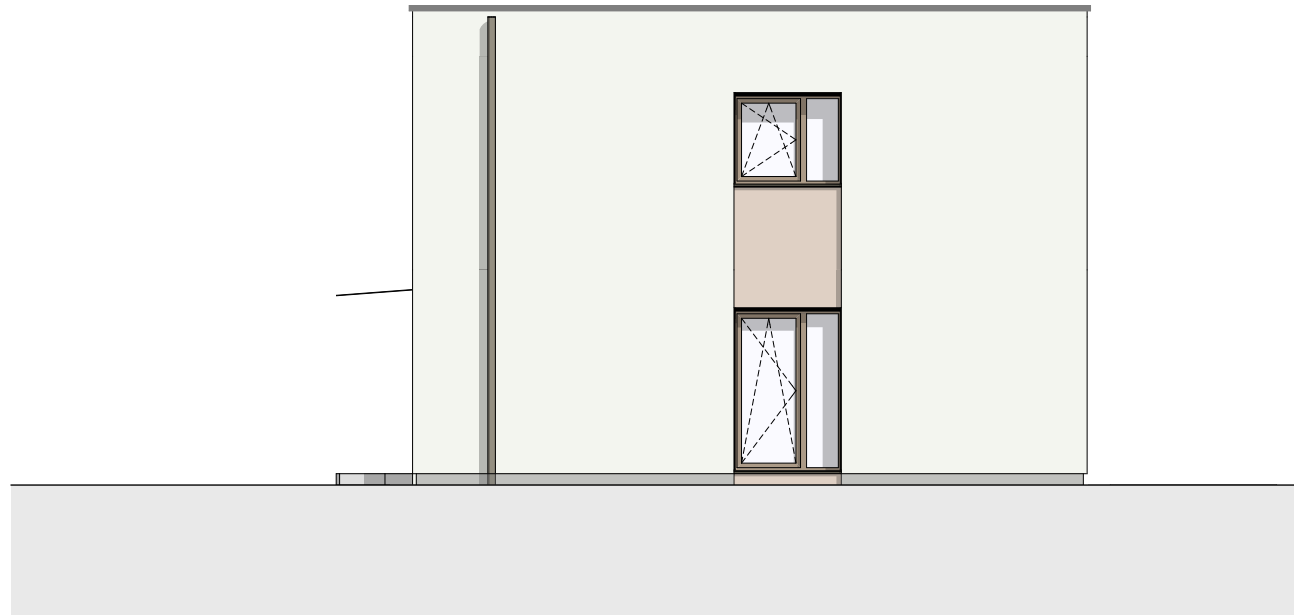
bmnp.architekten <small>baum meyer nagel + partner architekten.innenarchitekten mbB</small> fürther str. 40 90429 nürnberg tel 0911 988 630 - 0 fax 0911 988 630 20 www.bmnp.de info@bmnp.de	datum: 23.10.2017	bauvorhaben: 2016 20 2016 20 Brauhaus BA2_EFH	
	Blattgröße: A3	gezeichnet: sm, bk	Grundstück: Bamberger Str. 48, 91413 Neustadt a.d. Aisch
	maßstab: 1:100	plantitel: ARC-BA2-9-E_00-__-AU-A_-N_-00-V EFH 00 Nord	



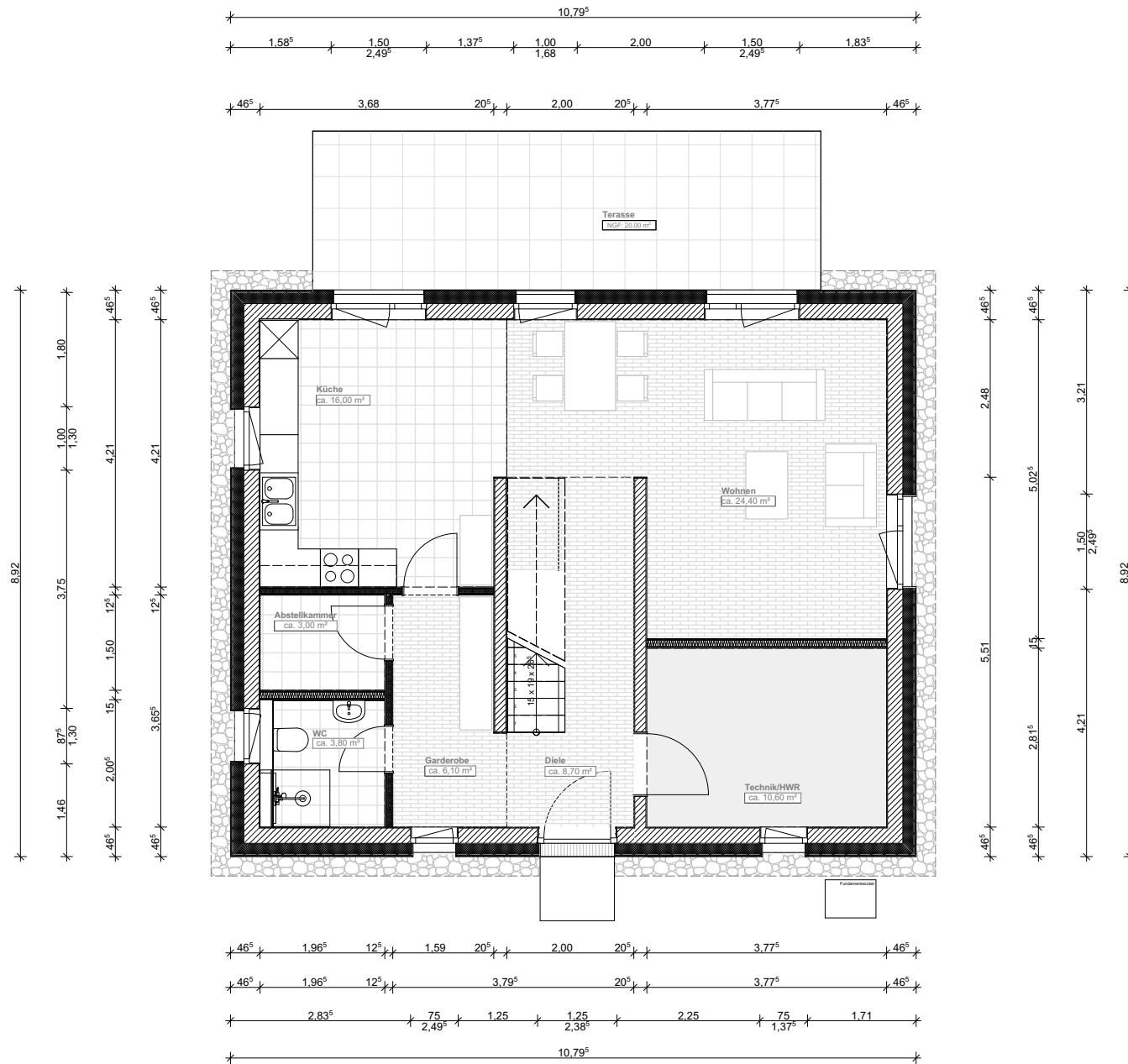
bmp.architekten <small>baum meyer nagel + partner architekten.innenarchitekten mbB</small> fürther str. 40 90429 nürnberg tel 0911 988 630 - 0 fax 0911 988 630 20 www.bmp.de info@bmp.de	datum: 23.10.2017	bauvorhaben: 2016 20 2016 20 Brauhaus BA2_EFH	
	Blattgröße: A3	gezeichnet: sm, bk	Grundstück: Bamberger Str. 48, 91413 Neustadt a.d. Aisch
	maßstab: 1:100	plantitel: ARC-BA2-9-E_00-__-AU-A_-O_-00-V EFH 00 Ost	



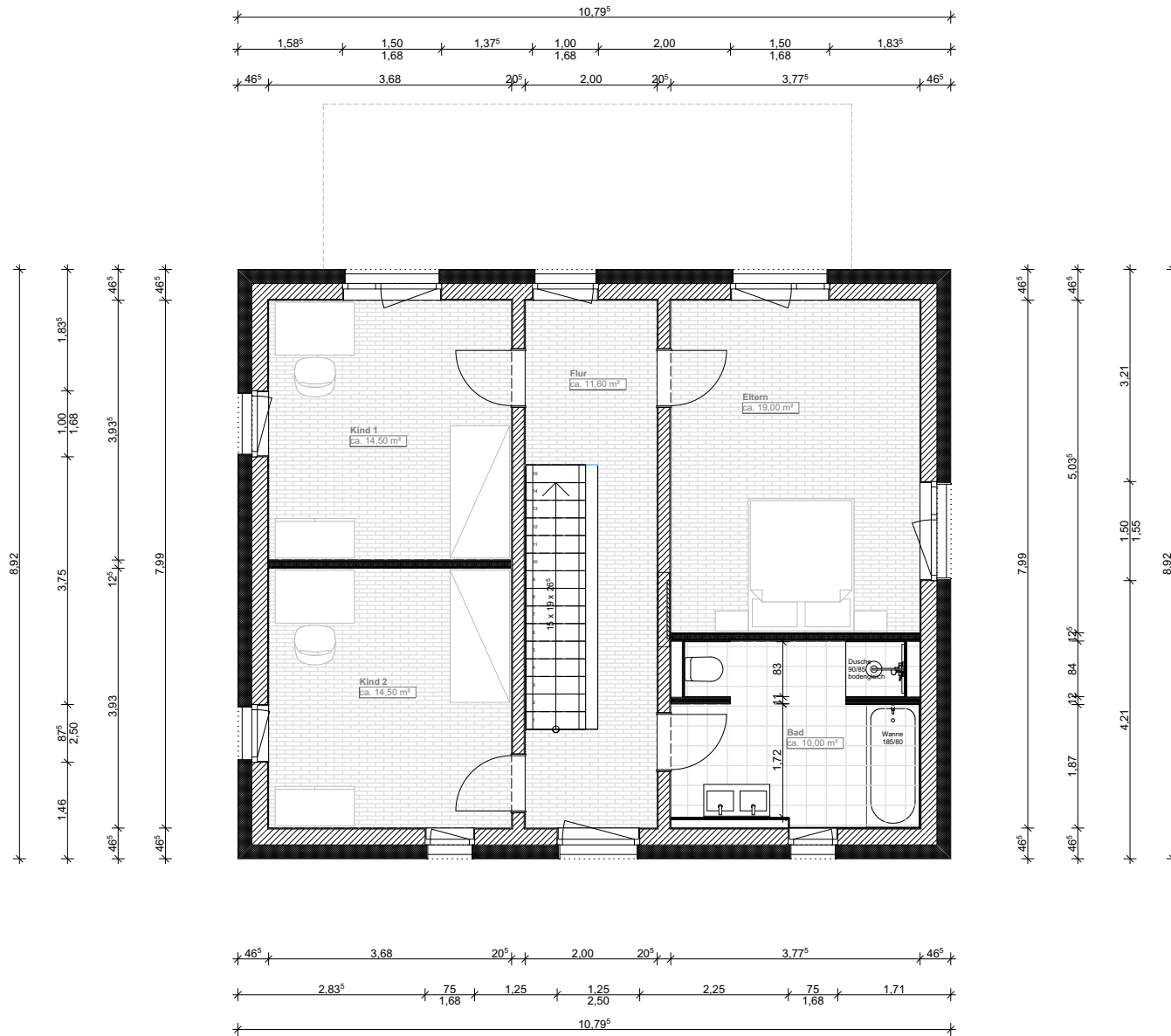
bmnp.architekten <small>baum meyer nagel + partner architekten.innenarchitekten mbB</small> fürther str. 40 90429 nürnberg tel 0911 988 630 - 0 fax 0911 988 630 20 www.bmnp.de info@bmnp.de	datum: 23.10.2017	bauvorhaben: 2016 20 2016 20 Brauhaus BA2_EFH	
	Blattgröße: A3	gezeichnet: sm, bk	Grundstück: Bamberger Str. 48, 91413 Neustadt a.d. Aisch
	maßstab: 1:100	plantitel: ARC-BA2-9-E_00-__-AU-A_-S_-00-V EFH 00 Süd	



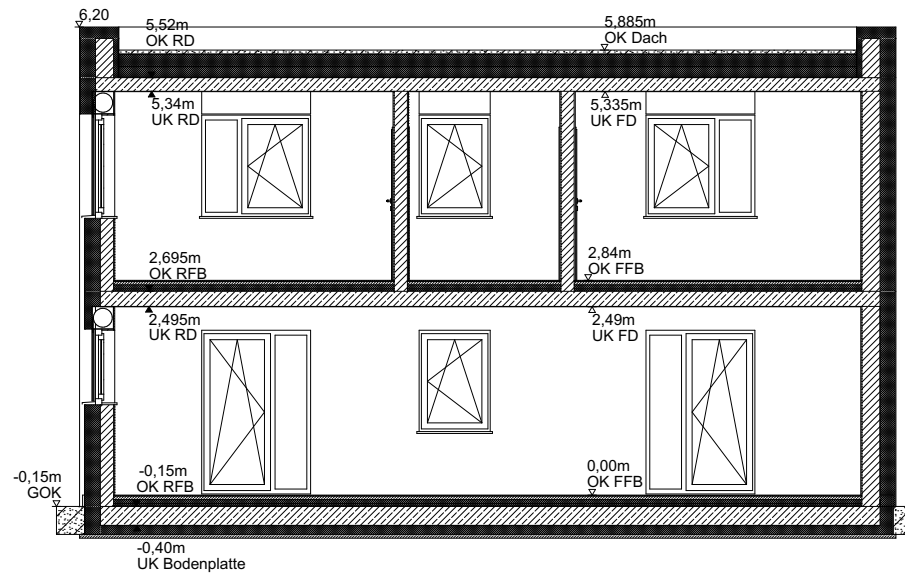
bmp.architekten <small>baum meyer nagel + partner architekten.innenarchitekten mbB</small> fürther str. 40 90429 nürnberg tel 0911 988 630 - 0 fax 0911 988 630 20 www.bmnp.de info@bmnp.de	datum: 23.10.2017	bauvorhaben: 2016 20 2016 20 Brauhaus BA2_EFH	
	Blattgröße: A3	gezeichnet: sm, bk	Grundstück: Bamberger Str. 48, 91413 Neustadt a.d. Aisch
	maßstab: 1:100	plantitel: ARC-BA2-9-E_00-__-AU-A_-W_-00-V EFH 00 West	



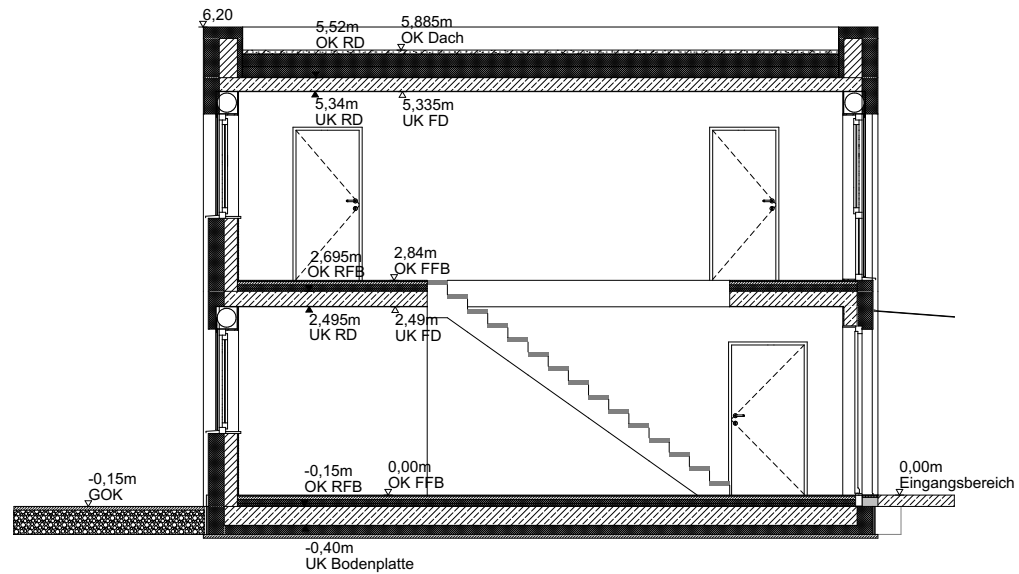
bmnp.architekten <small>baum meyer nagel + partner architekten.innenarchitekten mbB</small> fürther str. 40 90429 nürnberg tel 0911 988 630 - 0 fax 0911 988 630 20 www.bmnp.de info@bmnp.de	datum: 23.10.2017	bauvorhaben: 2016 20 2016 20 Brauhaus BA2_EFH
	Blattgröße: A3 gezeichnet: sm, bk	Grundstück: Bamberger Str. 48, 91413 Neustadt a.d. Aisch
	maßstab: 1:100	plantitel: ARC-BA2-9-E_00-__-AU-GR-EG-00-V EFH 00 EG



bmnp.architekten <small>baum meyer nagel + partner architekten.innenarchitekten mbB</small> fürther str. 40 90429 nürnberg tel 0911 988 630 - 0 fax 0911 988 630 20 www.bmnp.de info@bmnp.de	datum: 23.10.2017	bauvorhaben: 2016 20 2016 20 Brauhaus BA2_EFH
	Blattgröße: A3 gezeichnet: sm, bk	Grundstück: Bamberger Str. 48, 91413 Neustadt a.d. Aisch
	maßstab: 1:100	plantitel: ARC-BA2-9-E_00-__-AU-GR-OG-00-V EFH 00 OG



bmp.architekten <small>baum meyer nagel + partner architekten.innenarchitekten mbB</small> fürther str. 40 90429 nürnberg tel 0911 988 630 - 0 fax 0911 988 630 20 www.bmp.de info@bmp.de	datum: 24.10.2017	bauvorhaben: 2016 20 2016 20 Brauhaus BA2_EFH	
	Blattgröße: A3	gezeichnet: sm, bk	Grundstück: Bamberger Str. 48, 91413 Neustadt a.d. Aisch
	maßstab: 1:100	plantitel: ARC-BA2-9-E_00-__-AU-S_-04-00-V EFH 00 S04	



bmnp.architekten <small>baum meyer nagel + partner architekten.innenarchitekten mbB</small> fürther str. 40 90429 nürnberg tel 0911 988 630 - 0 fax 0911 988 630 20 www.bmnp.de info@bmnp.de	datum: 24.10.2017	bauvorhaben: 2016 20 2016 20 Brauhaus BA2_EFH
	Blattgröße: A3 gezeichnet: sm, bk	Grundstück: Bamberger Str. 48, 91413 Neustadt a.d. Aisch
	maßstab: 1:100	plantitel: ARC-BA2-9-E_00-__-AU-S_-D_-00-V EFH 00 SD_